

# L'approche du corps et la problématique de l'apprentissage de la masturbation

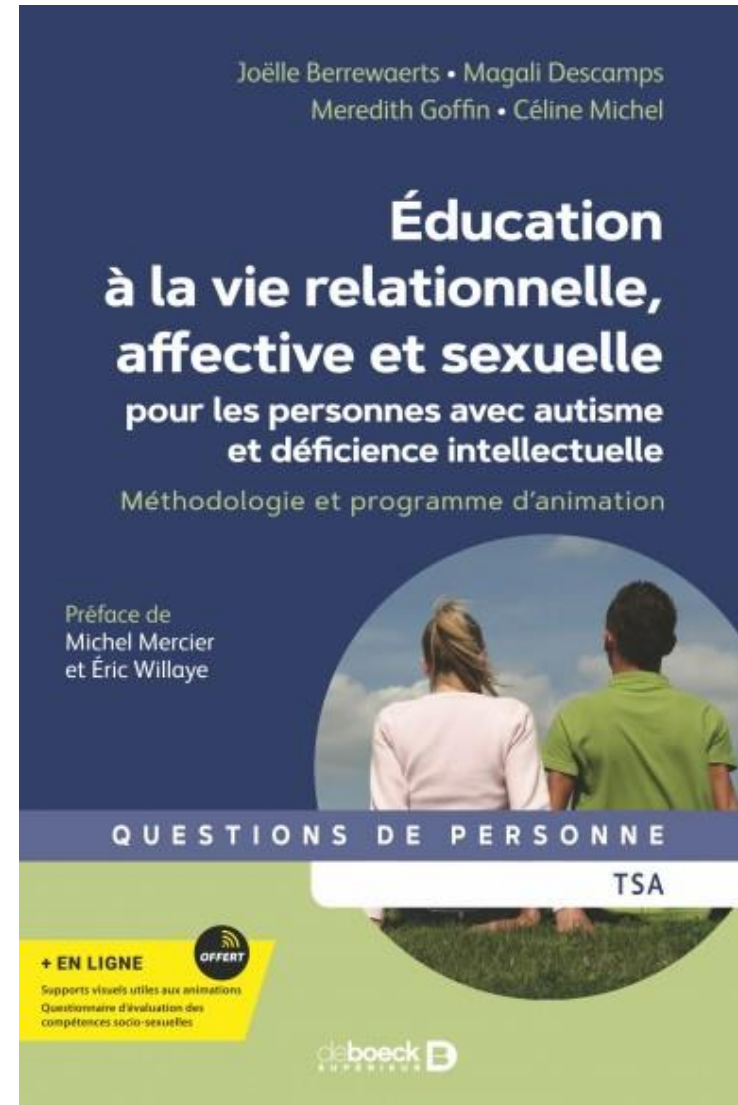
CÉLINE MICHEL

---

COLLOQUE AUTISME & SEXUALITÉ: QUEL ACCOMPAGNEMENT DE  
L'ENFANCE À L'ÂGE ADULTE

24 NOVEMBRE 2023

- Chargée de projet au centre de ressources Handicaps et Sexualités depuis 2018
- Participation à la rédaction du livre « Education à la vie relationnelle, affective et sexuelle pour les personnes avec autisme et déficience intellectuelle »



# Accompagnement des personnes autistes et déficience intellectuelle vers une vie sensuelle et sexuelle

---

- ❑ Besoin d'une aide plus concrète pour accéder à une vie sexuelle
- ❑ Besoin de faire des expériences en situation réelle
- ❑ Apprentissages renforcés par des interventions comportementales
- ❑ Adaptation de l'environnement afin de favoriser l'accès à une vie sexuelle
- ❑ Démarche individualisée

# 1. L'approche du corps

---

- ❑ Rapport au corps associé aux soins de base ou à des sensations peu agréables
- ❑ Besoin d'apprendre à mieux connaître son corps ainsi que les sensations agréables
- ❑ L'approche du corps peut se faire de différentes manières:
  - Activités de bien-être
  - Activités sportives
  - Activités de soins du corps et de son image
  - Activités sensorielles

## 2. La masturbation

---

□ La masturbation est présente chez les personnes autistes avec déficience intellectuelle

- Chez la personne avec autisme et déficience intellectuelle importante
- Chez la personne avec autisme et déficience intellectuelle modérée
- Chez la personne avec autisme et déficience intellectuelle légère

*Source: Patrick Elouard (2013)*

# 3. L'apprentissage à la masturbation

---

- ❑ Anamnèse médicale
- ❑ Analyser les possibilités d'intimité
- ❑ Analyse du contexte
- ❑ Analyse des besoins et des difficultés
- ❑ Analyse de la charge émotionnelle liée à la masturbation

# 4. Les objectifs de l'éducation à la masturbation

---

□ Recouvrent différents axes:

- Geste naturel et sain
- Faire connaître les lieux et moments
- Découverte des organes génitaux
- Stimulation adéquate pour aboutir au plaisir

**!!!! A chaque étape de l'apprentissage il est primordial d'évaluer le bien-être et le consentement de la personne**

# 5. Les outils d'apprentissage

□ Les séquentiels



□ Les vidéos

□ Les représentations 3D

Exemple de séquentiel des étapes pour la masturbation masculine<sup>8</sup>





# 6. Principes d'éthique biomédicale

---

Principes dont il faut tenir compte lorsque l'on propose un accompagnement à la sexualité:

- Principe d'autonomie
- Principe de bienfaisance
- Principe de non-malfaisance
- Principe de justice

*Source: Beauchamp et Childress (2008)*

# 7. L'accompagnement sexuel

---

A quel moment doit on recourir à l'accompagnement sexuel?

Merci pour votre attention!

---